



**КОМИТЕТ ИМУЩЕСТВЕННЫХ ОТНОШЕНИЙ
АДМИНИСТРАЦИИ ПЕРМСКОГО МУНИЦИПАЛЬНОГО ОКРУГА**

РЕШЕНИЕ
о размещении объектов № 2251

Пермский край
Пермский округ

09.08.2024

Комитет имущественных отношений администрации Пермского муниципального округа разрешает Акционерному обществу «Газпром газораспределение Пермь» (ИНН 5902183841, ОГРН 2125902017723, почтовый адрес: 614000, г. Пермь, ул. Петропавловская, 43)

размещение объекта «газопровод давлением до 1,2 Мпа, для размещения которого не требуется разрешения на строительство»

на землях муниципальной собственности

на срок 1 год

Местоположение: Пермский край, Пермский муниципальный округ, п. Протасы, ул. Смоленская, зу 35.

Приложение: схема предполагаемых к использованию земель или части земельного участка.

Особые условия использования:

1. При размещении объекта учесть параметры ширины проезда улично-дорожной сети, во избежание сужения полосы отвода дороги.
2. Получение разрешения на производство земляных работ.

Заместитель председателя комитета


(подпись, печать)  М.В. Королева

Схема предполагаемых к использованию земель или части земельного участка

Объект: Газопровод давлением до 1,2 Мпа. для размещения которого не требуется разрешения на строительство

Местоположение: край Пермский, м.о. Пермский, п Протасы, ул Смоленская, зу 35

Площадь земель или части земельного участка, кв.м.: 22

Категория земель: Земли населённых пунктов

Вид разрешенного использования:

Описание границ смежных землепользователей:

От точки n1 до точки n2 - земельный участок с кадастровым номером 59:32:3250001:8070

От точки n2 до точки n1 - земельный участок с кадастровым номером 59:32:3250001:8184

Каталог координат, м

№ точки границы	X	Y
n1	503856.35	2208173.23
n2	503854.85	2208178.00
n3	503850.63	2208176.73
n4	503852.06	2208171.94
n1	503856.35	2208173.23

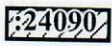
Условные обозначения:



- предполагаемый участок земель, на которых планируется размещение объекта



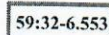
- границы и номер земельного участка, сведения о которых внесены в ЕГРН



- границы и номер объекта капитального строительства, сведения о которых внесены в ЕГРН



- граница кадастрового квартала



- зоны с особыми условиями использования территории, сведения о которых внесены в ЕГРН

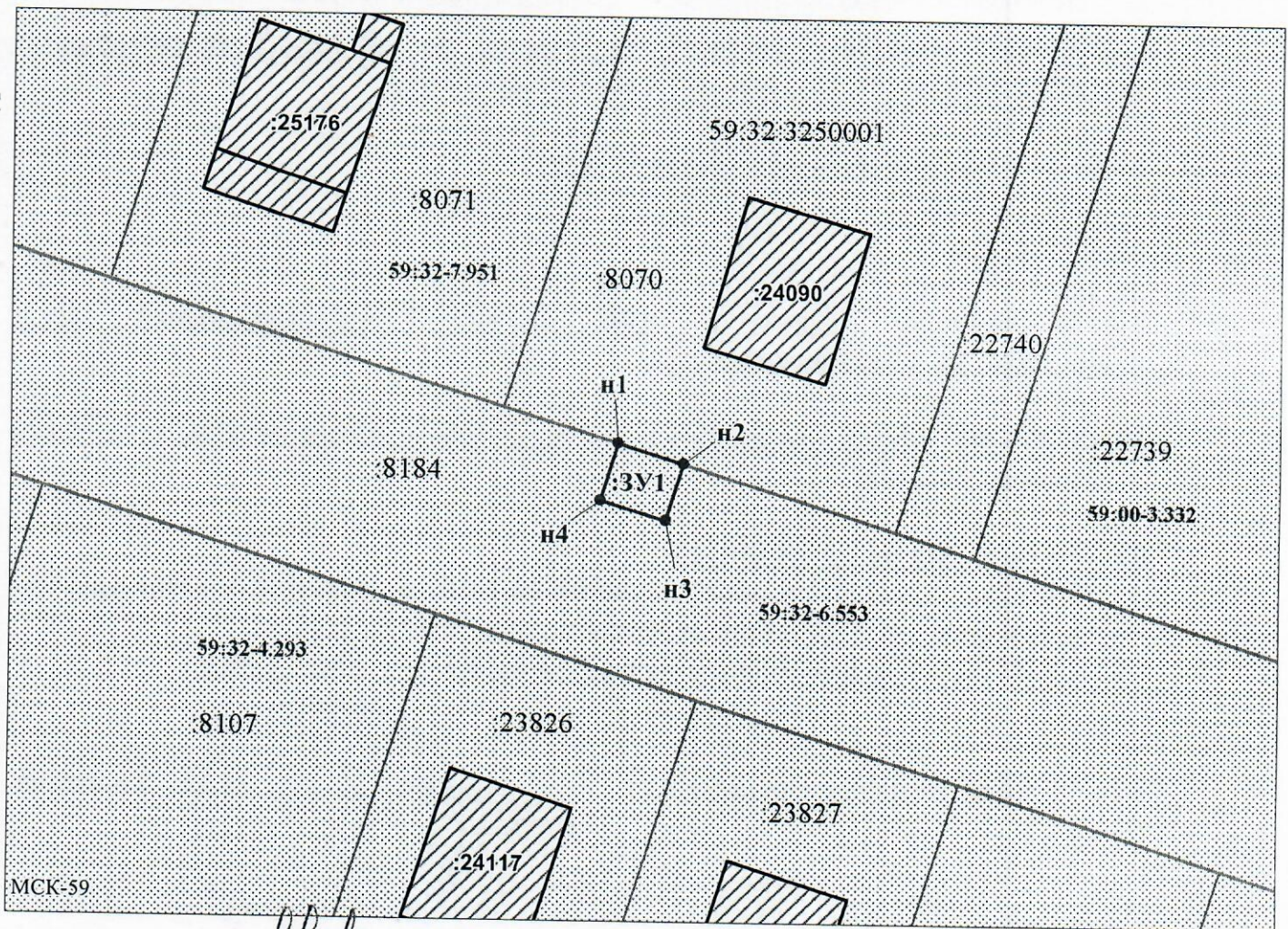
:3У1

- обозначение запрашиваемого земельного участка

• n1

- характерная точка границ земель или части земельного участка

59:32:3250001 - номер кадастрового квартала



Заявитель:

МП

/ Пикулева Д.А.

(подпись, расшифровка подписи)

Масштаб 1:500

(для юридических лиц и индивидуальных предпринимателей)